

腹主動脈瘤（AAA）篩查

須知

這份小冊針對哪些群體？

這份小冊的目標群體為所有居住在北愛爾蘭的65歲男性。您將受邀參加腹主動脈瘤免費篩查。

這份小冊的內容是什麼？

這份小冊子會告訴您：

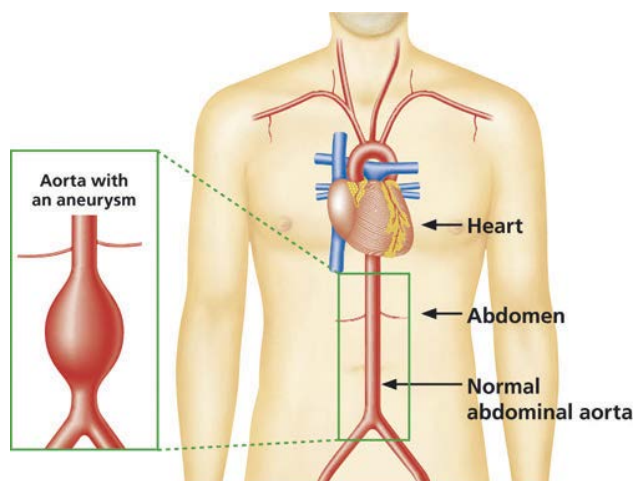
- 何為腹主動脈瘤
- 進行腹主動脈篩查時會發生什麼

這份小冊的資訊可以幫您決定是否需要進行腹主動脈瘤篩查預約。

什麼是腹主動脈瘤？

主動脈是為全身供血的主幹動脈，由心臟發出，向下移行至胸腔和腹腔（即肚子）。

一些人隨著年齡的增長，腹腔主動脈壁會變得脆弱，擴張形成腫瘤，好比破舊的汽車輪胎出現隆起。這就是所謂的腹主動脈瘤。



Heart - 心臟

Abdomen - 腹部

Normal abdominal aorta - 正常的腹主動脈

Aorta with an aneurysm - 瘤主動脈

腹主動脈瘤可能沒有任何症狀。這表明您不能確定自己是否患有腹主動脈瘤，因為您感覺不到任何疼痛，也不會覺察到任何異樣。您可能感覺很健康。

哪些人應該參加篩查？

男性患腹主動脈瘤的風險是女性的6倍。此病在65歲及以上的男性中最常見，所以我們邀請所有65歲男性參與腹主動脈瘤篩查項目。

未進行過腹主動脈瘤篩查的65歲以上男性，可聯系中央篩查辦公室申請篩查，聯系電話是028 9063 1828。

腹主動脈瘤嚴重嗎？

主動脈直徑30-44毫米者，腹主動脈瘤微小。此種情況不嚴重，但是需要進行監控，看其是否會增長。

主動脈直徑45-54毫米者，為中度腹主動脈瘤。若繼續增長，情況會加重，因此同樣需要進行監控。大多數腹主動脈瘤增長非常緩慢，因此微小或中度腹主動脈瘤患者可能永遠不會出現較大腹主動脈瘤。

主動脈直徑55毫米及以上者，腹主動脈瘤較大，情況嚴重。主動脈壁在不斷擴張的過程中，會變得越來越脆弱，最終可能發生破裂。腹主動脈瘤破裂可引起嚴重內出血，導致生命危險。

為什麼會患腹主動脈瘤？

腹主動脈瘤患病風險決定于您的年齡和基因。在北愛爾蘭，40位65歲男性中大約有1人患有腹主動脈瘤，如果您的近親中有患腹主動脈瘤者，您患病的可能性也會增大。但是，大多數男性在查出患有腹主動脈瘤時，都未意識到是否有腹主動脈瘤的家族病史。

已知的其他增加腹主動脈瘤風險和體積的因素：

- 吸煙
- 高膽固醇
- 高血壓

但是，無上述情況的男性也可能出現腹主動脈瘤。

有什麼方法預防腹主動脈瘤？

正在進行研究，但是尚未發現預防腹主動脈瘤的方法。健康的生活方式是降低腹主動脈瘤風險的最佳方法，但是不能完全排除患病的可能性。

篩查為什麼重要？

篩查是確定您是否患有腹主動脈瘤的最有效方法，因為您可能並無明顯症狀，或感覺有異樣。

腹主動脈瘤篩查包括簡單的腹部超聲波掃描。篩查的對象為所有**65歲**男性，這樣我們就可以及早發現腹主動脈瘤，並實施監控和治療，從而大大降低腹主動脈瘤破裂和引起嚴重問題的風險。

什麼是超聲波掃描？

超聲波掃描是壹項安全、無痛、可靠的檢查。耗時短，通常只需**10分鐘**。超聲掃描也可用于檢查妊娠期嬰兒的發育狀況。

篩查預約時會發生什麼？

當您到達當地篩查中心後，我們會：

- 核對您的詳細資訊
- 告訴您掃描期間會發生什麼
- 為您提供機會，以詢問壹些基本問題

進行掃描時，我們會：

- 讓您躺下，掀起或解開上衣——您不必脫掉
- 將壹塊涼的膠狀物放在您的腹部
- 沿腹部皮膚移動小型掃描器
- 在顯示屏上觀看動脈照影，進行測量

掃描結束後，我們會：

- 立即告訴您檢查結果
- 告訴您的全科醫師您的檢查結果
- 進壹步提供必要的資訊和幫助

我的檢查結果會是什麼？

- 檢查結果有四種可能。
- **98%男性檢查結果正常。**
- 如果您的檢查結果不正常，將會顯示您是患有微小、中度還是較大的腹主動脈瘤。
- 檢查結果會被傳遞給您的全科醫師。

正常

這表明您未患腹主動脈瘤。無需後續監控，不會被邀再次參加篩查。檢查結果正常的男性之後不太可能患有須進行手術的腹主動脈瘤。

微小腹主動脈瘤

參加篩查的男性，大約**55**人中有**1**人會患有微小腹主動脈瘤。大多數腹主動脈瘤增長非常緩慢，許多男性微小腹主動脈瘤患者並不會出現中度或較大腹主動脈瘤。

之後會發生什麼？

- 定期檢查腹主動脈瘤的大小很重要，若出現增長，檢查的頻率也需隨之增加。
- 我們將邀請您**每年**進行壹次超聲檢查，監測腹主動脈瘤的增長情況。
- 您會收到壹封含有您掃描結果的信，您的全科醫師也會收到壹份複印件。
- 您會收到壹本資訊小冊，講述您的掃描結果的具體含義。
- 您的全科醫師可能會讓您服藥，監測您的血壓，並就健康的生活方式給出壹些意見。

中度腹主動脈瘤

參加篩選的男性，大約每**250**人中有**1**人會患有中度腹主動脈瘤，大多數腹主動脈瘤增長非常緩慢，壹些男性中度腹主動脈瘤患者並不會出現較大腹主動脈瘤。

之後會發生什麼？

- 定期檢查腹主動脈瘤的大小很重要，因為若出現增長，需對病情進行評估，看是否需要進行手術。
- 我們將邀請您**每三個月**進行壹次超聲檢查，監測您的腹主動脈瘤的增長情況。
- 您會收到壹封含有您檢查結果的信，您的全科醫師也會收到壹份複印件。
- 您會收到壹本資訊小冊，講述您的掃描結果的具體含義。
- 您的全科醫師可能會讓您服藥，監測您的血壓，並就健康的生活方式給出壹些意見。

較大腹主動脈瘤

參加篩查的人中，大約每300人中有1人會患有較大腹主動脈瘤，患病人數較少。

之後會發生什麼？

- 我們會為您推薦擁有腹主動脈瘤專業知識的專家治療小組（醫院血管科治療小組）
- 專家會進行多項檢查，提供更加詳細的資訊，並討論您是否適合進行手術。
- 您會收到壹封含有您檢查結果的信，您的全科醫師也會收到壹份複印件。
- 您會收到壹本資訊小冊，講述您的掃描結果的具體含義。

如果您被診斷患有較大腹主動脈瘤，並且有急切的顧慮，在專業護士聯系您之前，您可撥打**028 9063 1828**聯系中央篩查辦公室協調員。您也可以聯系您的全科醫師。

超聲波檢查可靠性有多高？

用于檢測腹主動脈瘤的超聲波掃描可靠性很高。所有的篩查都不能做到100%有效，但是檢查結果正常的男性之後患上腹主動脈瘤並需進行手術的情況非常罕見。

有時掃描者可能不能清晰地看到您的主動脈，這種情況無需擔心，他們會為您安排再次預約。

腹主動脈篩查會發現其他問題嗎？

不會。腹主動脈瘤掃描只是用于確定您是否患有腹主動脈瘤，不能檢測其他健康問題。

若擔心自身健康，您可以聯系您的全科醫師。

腹主動脈瘤的風險是什麼？

不是所有的腹主動脈瘤都會出現破裂，但是，壹旦出現，前往醫院就診和手術成功的可能性會很低。如果篩查發現患有較大腹主動脈瘤，可進行手術評估，對其進行修復。

同其他大手術壹樣，腹主動脈瘤手術風險很大。但是，較之于對病情置之不理，然後腹主動脈瘤出現破裂而言，手術恢復的可能性要好很多。如果篩查發現患有較大腹主動脈瘤，專家治療小組會同您進壹步討論有關風險。

我的腹主動脈瘤篩查資訊將作何用？

北愛爾蘭腹主動脈瘤篩查項目會記錄個人篩查資訊包括檢查結果和掃描圖像。該項目的工作人員可看到和複查您的相關記錄。您的任何資訊我們會嚴格保密。

資訊會用于監控和改善該項目的質量，提高篩查人員的專業技術，這也是所有篩查項目中重要的壹部分。資訊也可能用于醫療和社會保健範圍內的審計、研究、教學和培訓，在這些情況下，我們會刪除您的個人身份資訊。

怎樣獲得更多的資訊？

有關此小冊內容的更多資訊，您可以：

- 聯系您的全科醫師
- 訪問www.publichealth.hscni.net
- 致電028 9063 1828聯系腹主動脈瘤篩查中心辦公室。

您也可以從循環系統基金會得到資訊和幫助。循環系統基金會是英國的壹家慈善機構，為患靜、動脈血管疾病（也就是血管疾病，包括腹主動脈瘤）患者提供幫助。

循環系統基金會

網址: www.circulationfoundation.org.uk

電話: 020 7304 4779

Public Health Agency, 12-22 Linenhall Street, Belfast BT2 8BS

電話: 028 9032 1313

www.publichealth.hscni.net

11/13



為 65 歲男性提供快速、免費掃描